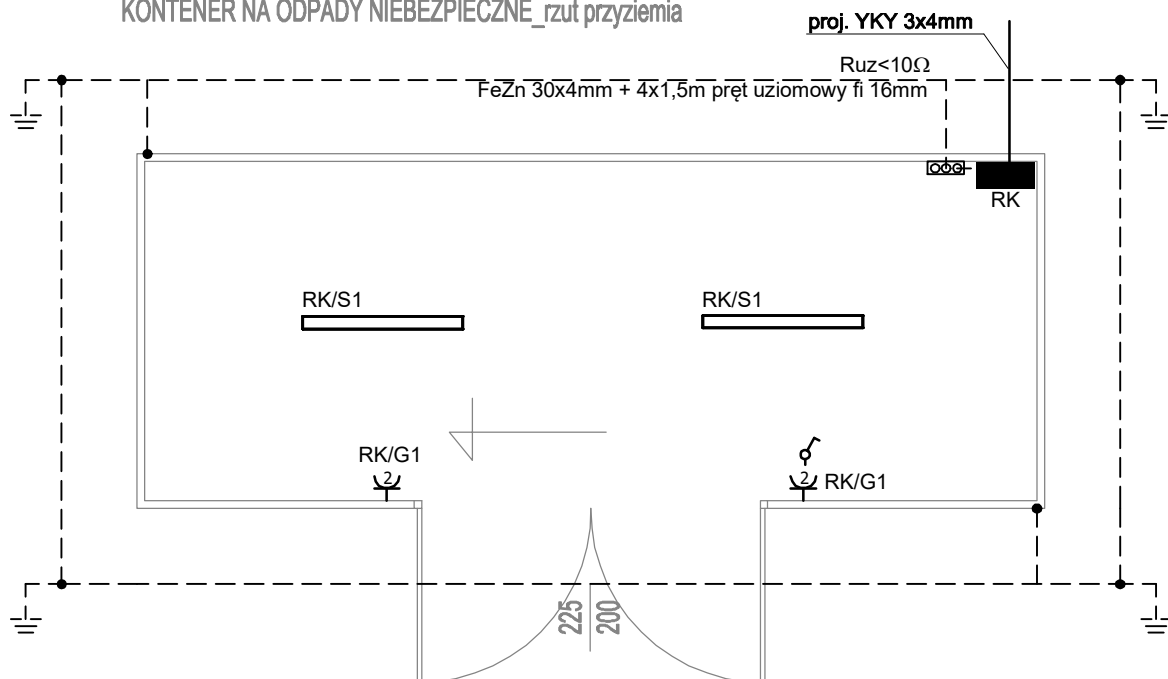

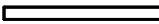
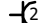





# KONTENER NA ODPADY NIEBEZPIECZNE\_rzut przyziemia



## LEGENDA:

-  rozdzielnica projektowana
-  Oprawa 5152100, COSMO APEX 1060.LED 840 4000Lm, STPR 27W, IP65, DRV (lub równoważna)
-  gniazdo podwójne 230V IP20
-  łącznik jednobiegunowy
-  SZP szyna uziemiająca

Okablowanie układać w perforowanych korytach kablowych

PRZEDSIĘBIORSTWO INŻYNIERYJNO-USŁUGOWE INŻYNIERIA PRO-EKO SP. Z O.O. UL. STRAŻACKA 37 43-382 BIELSKO-BIAŁA www.inzynieria-pro-eko.pl tel. 531 48 44 04		
TEMAT: "BUDOWA PUNKTU SELEKTYWNEGO ZBIERANIA ODPADÓW KOMUNALNYCH NA DZ. NR GEOD. 216/2 OBRĘB SZKLARKI, GMINA PRZEMKÓW"	INŻYNIERIA  PRO-EKO	
INWESTOR: ZWIĄZEK GMIN ZAGŁĘBIA MIEDZIOWEGO, UL. 1 MAJA, 59-100 POLKOWICE	DATA 30.10.2020 r.	
ADRES: nr dz. 216/2, jednostka ewid.021605_5;obręb: 0009_Szklarki, gmina: Przemków	SKALA 1:50	
TEMAT RYSUNKU: KONTENER ODPADÓW NIEBEZPIECZNYCH	STADIUM PB	
OPRACOWAŁ: mgr inż. Tomasz Zagata nr upr.:PDK/0249/POOE/14 w specjalności elektrycznej do projektowania bez ograniczeń	SPRAWDZIŁ: mgr inż. Piotr Jędrzejowski nr upr.:MAP/0033/POOE/09 w specjalności elektrycznej do projektowania bez ograniczeń	BRANŻA elektryczna
		RYS.NR ER1
WSZELKIE PRAWA ZASTRZEŻONE		